

LOUNGE

KITCHEN COLLECTION

LOUNGE

design Enrico Cesana

Il progetto Lounge nasce da una analisi sui nuovi modi di abitare la cucina, un luogo privilegiato delle attività domestiche da occupare tutto il giorno, da vivere quotidianamente. Lounge, dialoga e si connette con il resto della casa creando un ambiente continuo tra cucina e living dando vita a un area omogenea, ideale per gli spazi metropolitani.

The Lounge project comes from the analysis of the new way of planning the kitchen, as a part of an open space to be used all day long for domestic activities. A Lounge kitchen can be connected to the living and dining rooms, creating an homogeneous space, ideal for urban houses.

Le projet Lounge a son origine de l'analyse des nouveaux façons de vivre en cuisine, le lieu privilégié pour les activités domestiques à utiliser pendant toute la journée. Lounge peut être utilisé pour meubler cuisine et séjour, en créant une zone homogène et est idéal pour les espaces métropolitains.

El proyecto Lounge deriva de un análisis de las nuevas maneras de vivir en cocina, el lugar privilegiado de las actividades domésticas diarias. Lounge se junta al resto de la casa y crea un ambiente único entre cocina y sala de estar, una zona homogénea ideal para los espacios metropolitanos.

 **COMPOSIT®**

LOUNGE

design Enrico Cesana

maniglia a gola verticale integrated vertical handle

Dal punto di vista estetico Lounge presenta una caratteristica maniglia verticale, un segno grafico forte e caratterizzante per la cucina. La maniglia è in alluminio estruso con finitura titanio oppure verniciata in tinta o in contrasto con la finitura dell'anta. Ampia gamma di finiture per le ante: i preziosi legni, i nobilitati tecnici, le laccature trendy che rendono Lounge accessibile a tutti e adatta ad ogni stile di vita.

From the aesthetic point of view Lounge introduces a peculiar vertical handle, a strong graphic mark characterizing this kitchen model. The handle is made of extruded aluminium in titanium finish or painted in a contrasting or matching color with the doors. Wide range of door finishes: precious veneers, technical l.p. laminates, trendy lacquers which make Lounge affordable for everyone and suitable for each way of living.

Du point de vue esthétique Lounge présente une poignée verticale particulière, un signe graphique fort caractérisant la cuisine. La poignée est en aluminium extrus finition titane ou teinté de couleur en accord ou en contraste avec la finition des façades. Ample gamme de finitions pour les façades: bois précieux, stratifiés b.p. techniques, laquages à la mode qui rendent Lounge abordable pour tout le monde et indiqué pour chaque style de vie.

Desde el punto de vista estético Lounge presenta un tirador vertical característico, un signo gráfico fuerte que caracteriza la cocina. El tirador es de aluminio extruído acabado titanio o barnizado a juego o a contraste con el acabado de la puerta. Amplia gama de acabados para las puertas; maderas preciosas, laminados b.p. técnicos, colores lacados a la moda que hacen Lounge accesible a todo el mundo y idónea a cata estilo de vida.

LOUNGE.01

maniglia a gola verticale

integrated vertical handle

05



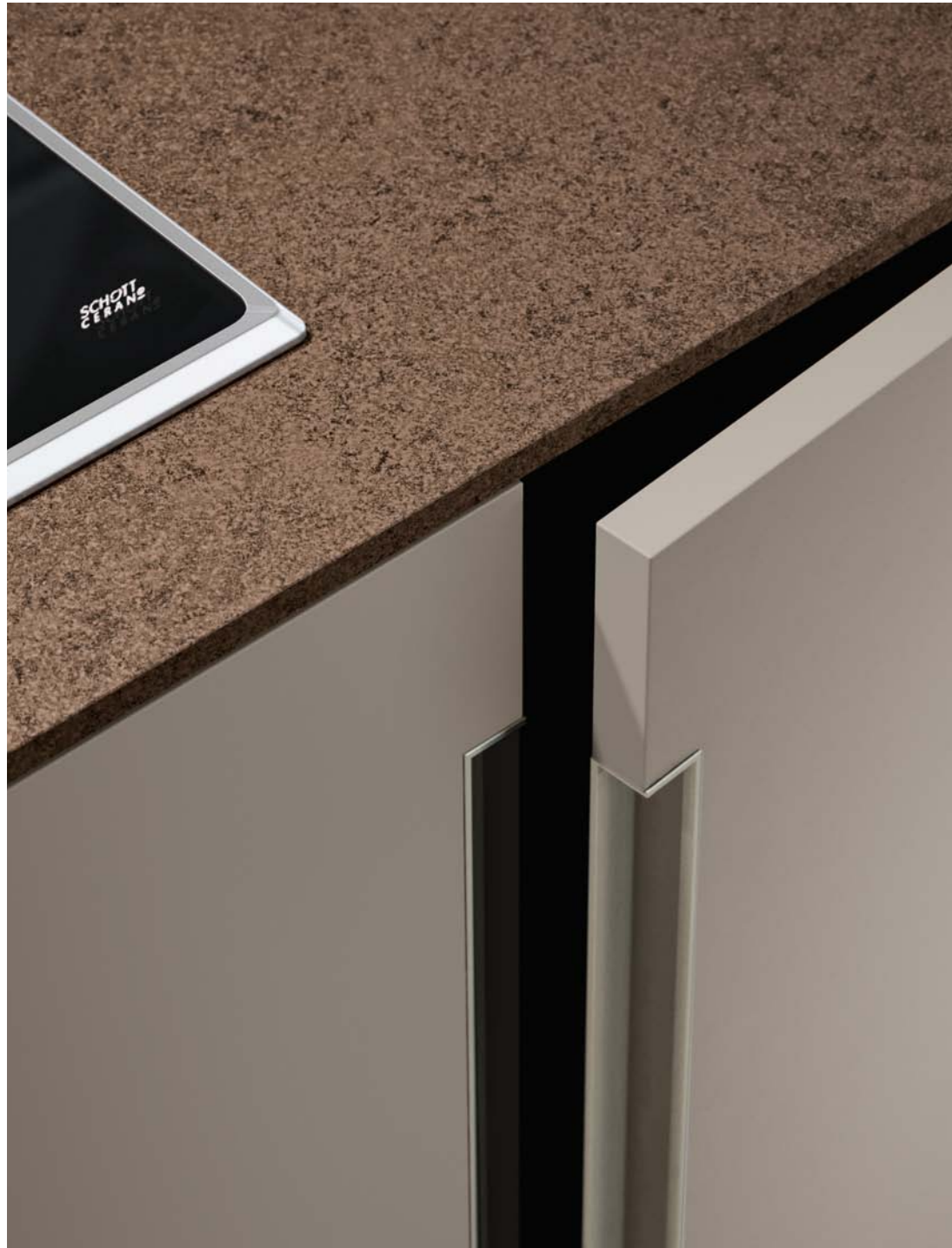
Uno spazio cucina che associa la ricerca di soluzioni compositive suggestive alla massima funzionalità in armonia fra naturalezza e tecnologia e sottolineato dall'accostamento fra rovere tinto grigio medio poro scuro (R06), laccato opaco platino (A08), maniglia alluminio finitura titanio e top in light quartz Amazon.

A kitchen which looks for maximum functionality between nature and technology, underlined by the matching of grey stained oak (R06), matt platinum lacquer (A08), aluminium handle in titanium finish and countertop in Amazon light quartz.

Une cuisine où la recherche de solutions orientées à la fonctionnalité est en harmonie avec nature et technologie et mis en évidence par l'association de chêne teinté gris moyen pore foncé (R06), laqué mat platine (A08), poignée d'aluminium finition titane et plan de travail en light quartz Amazon.

Una cocina que busca soluciones orientadas a la máxima funcionalidad en armonía con natura y tecnología, con el acercamiento de roble tenido gris medio poro oscuro, lacado mate platino, tirador de aluminio acabado titanio y encimera de light quartz Amazon.





La maniglia verticale in alluminio finitura titanio si innesta nell'anta da 22 mm creando un particolare di forte personalizzazione; top da 12 mm in light quartz Amazon tono su tono con il laccato platino (A08) dell'anta.

The vertical handle made of aluminium in titanium finish in a 22 mm thick doors creates a custom detail; 12 mm thick countertop in Amazon light quartz matching the platinum lacquered (A08) doors.

La poignée verticale d'aluminium finition titane intégrée dans la porte ép. 22 mm personnalise la cuisine; plan de travail de 12 mm en light quartz Amazon ton sur ton avec les façades laquées platine (A08).

El tirador vertical de aluminio acabado titanio es integrado en la puerta esp. 22 mm creando un detalle personalizante; encimera esp. 12 mm de light quartz Amazon a juego con las puertas lacadas platino (A08).







Dettagli estetici e funzionali di Lounge: interno di un estrattore L 120 cm con il cassetto a scomparsa e attrezzatura interna nella finitura grigio; ante pensili H 120 cm con montanti in alluminio finitura titanio e vetro bronzo riflettente (V1).

Aesthetic and functional details of Lounge: pan drawer W 120 cm with internal drawer and grey fittings; glass doors H 120 cm with aluminium frame in titanium finish and mirror-effect bronze glass (V1).

Détails esthétiques et fonctionnels de Lounge: casseroles L 120 cm avec tiroir à l'anglaise et équipement intérieur gris; portes des éléments hauts H 120 cm aux montants d'aluminium finition titane et verre bronze effet miroir (V1).

Detalles estéticos y funcionales de Lounge: cacerolero de 120 cm con cajón interior y equipo interno acabado gris; puertas de los altos A 120 cm con montantes de aluminio acabado titanio y cristal bronzo efecto espejo (V1).





Un materiale puro, naturale che definisce il tavolo pranzo a penisola che si integra con il blocco basi della cucina: rovere tinto grigio medio poro scuro (R06) per la finitura scelta; forte spessore (50 mm) con bordo irregolare sul lato lungo a valorizzare l'estetica della naturalità; gamba in metallo sagomata e laccata opaco nel colore dell'anta.

A pure, natural material for the peninsula table connected to the base units: grey stained oak (R06) is the chosen finish; 50 mm thick with irregular long edge which underlines its natural look; the shaped metal leg is matt lacquered in the door colour.

Un matériel pur, naturel pour la table à péninsule liée au bloc d'éléments bas de la cuisine: chêne teinté gris moyen pore foncé (R06), la finition choisie; grand épaisseur (50 mm) avec bord irrégulier sur le côté long pour valoriser l'esthétique naturelle; pied façonné en métal laqué mat de la couleur de la façade.

Un material puro, natural para la mesa península unida al bloque de bajos de la cocina: roble teñido gris medio poro oscuro (R06), el acabado elegido; grande espesor (50 mm) con borde irregular del lado largo que valoriza el aspecto natural; pata moldeada de metal lacado mate en el color de la puerta.



LOUNGE.01

maniglia a gola verticale

integrated vertical handle

16_17

Pag 16/17: top e fondale in light quartz Amazon da 12 mm con barra portaoggetti in alluminio finitura titanio per tutta la lunghezza del top.

Pag 16/17: countertop and backplash in Amazon light quartz 12 mm thick with titanium finish aluminum bar as long as the countertop.

Pag 16/17: Ilan de travail et crédence en Light Quartz Amazon de 12 mm avec barre porte-objet d'aluminium finition titane de la même longueur.

Pag 16/17: encimera y protector contra salpicaduras de Light Quartz Amazon esp. 12 mm con barra porta-objetos de aluminio acabado titanio larga como la encimera.







L'essenzialità della parete colonna (H 268 cm) la cui superficie è interrotta dalle maniglie a gola verticali e dai forni ad incasso. Le colonne variamente attrezzate assicurano un'eccezionale funzionalità: nel dettaglio soluzione per colonna angolo con cestelli rotanti.

Simple wall composed of tall cabinets (H 268 cm) with surface interrupted by integrated vertical handles and ovens. The tall cabinets with their various fittings offer exceptional functionality: in the picture tall cabinet with swivel trays.

Caractère essentiel de la paroi d'armoires (h 268 cm), la surface desquelles est interrompue par les poignées verticales et les fours encastrés. Les armoires aux équipements différents sont vraiment fonctionnelles: dans le détail les plateaux pivotants de l'armoire d'angle.

Pared de armarios (A 268 cm) de aspecto esencial y con superficie interrumpida por los tiradores verticales integrados y los hornos. Los armarios equipados de manera diferente aseguran funcionalidad excepcional: en el detalle solución para armario para rincón con baldas giratorias extraíbles.



Un esempio della totale libertà progettuale garantita da Lounge con le due librerie sospese che arredano la zona pranzo. Elementi pensili libreria con montante verticale centrale a forte spessore e mensole in metallo laccato opaco vivono in autonomia per 'pareti libreria' o in abbinamento a contenitori con ante.

An example of the total planning freedom offered by a Lounge kitchen with wall mounted bookshelves which furnish the dining room. Bookshelves with vertical very thick central post and shelves in matt lacquered metal stand alone or with cabinets with doors.

Un exemple de la complète liberté d'aménagement garantie par Lounge avec les deux rayonnages suspendus pour la zone à manger. Rayonnages au montant vertical central très épais et étagères de métal laqué mat, à positionner isolés ou avec des éléments hauts.

Un ejemplo de la libertad total de planeamiento asegurada por Lounge con las dos librerías suspendidas que decoran el comedor. Librerías con montante vertical central de grande espesor y baldas de metal laqueado mate están aisladas o con contenedores con puertas.



LOUNGE.02

maniglia a gola verticale

integrated vertical handle

24_25



Lounge rappresenta un nuovo modo di vivere l'ambiente cucina più flessibile e razionale. Lo spazio diventa protagonista assoluto della vita contemporanea con la necessità di mixare funzionalità ed estetica. Isola progettata con Lounge nella finitura laccato peltro scuro (LAPS).

Lounge represents a new more flexible and rational way of living in your kitchen. The space is the chief protagonist of today's life and it's necessary to change its functions and look. Island planned with Lounge dark pewter lacquered (LAPS).

Lounge représente un nouveau mode de vivre la pièce cuisine de manière plus flexible et rationnelle. L'espace devient le protagoniste absolu de la vie contemporaine avec la nécessité de changer fonctionnalité et esthétique. Îlot aménagé avec Lounge en finition laqué étain foncé (LAPS).

Lounge representa una nueva manera de considerar la cocina como una habitación más flexible y racional. El espacio se hace protagonista absoluto de la vida contemporánea con la necesidad de cambiar funcionalidad y estética. Isla de estar con Lounge en los acabados laqueado peltre oscuro (LAPS).



Layout compositivo della cucina che si articola in due blocchi: isola con zone operative integrate nel top in acciaio abbinato al top in essenza legno antico (LL) che si prolunga fino a diventare una penisola su cui pranzare; pareti colonne H 268 cm variamente attrezzate laccato lucido beige (A07).

Kitchen island with two kinds of countertop: steel countertop with sink and hob and veneered antique wood (LL) countertop extended to become a peninsula dining table. Tall cabinets H 268 cm with various fittings beige gloss lacquered (A07).

Cuisine composée de deux blocs: îlot aux zones opératives intégrées dans le plan de travail d'acier inox uni au plan de travail en bois antique (LL) qui est prolongé et devient une péninsule à utiliser comme table à manger. Pared d'armoires H 268 cm aux équipements différents laqué brillant beige (A07).

Cocina formada por dos bloques: isla con plan de cocción y fregadero en la encimera de acero, combinada con la encimera prolongada que se hace península donde comer. Pared de armarios H 268 cm con equipos diferentes lacado brillante beige.





Un dettaglio del top spessore 50 mm in legno antico (LL) con bordo irregolare; cappa personalizzata modello Lounge disponibile nelle finiture di serie.

A picture of the Antique wood veneered 50 mm thick countertop in antique wood (LL) with irregular edge; hood model Lounge available in standard finishes.

Un détail du plan de travail épaisseur 50 mm en bois antique (LL) au chant irrégulier; hotte modèle Lounge disponible dans les finitions de série.

Un detalle de la encimera esp. 50 mm de madera anticada (LL) con borde irregular; campana personalizada modelo Lounge disponible en los acabados de serie.





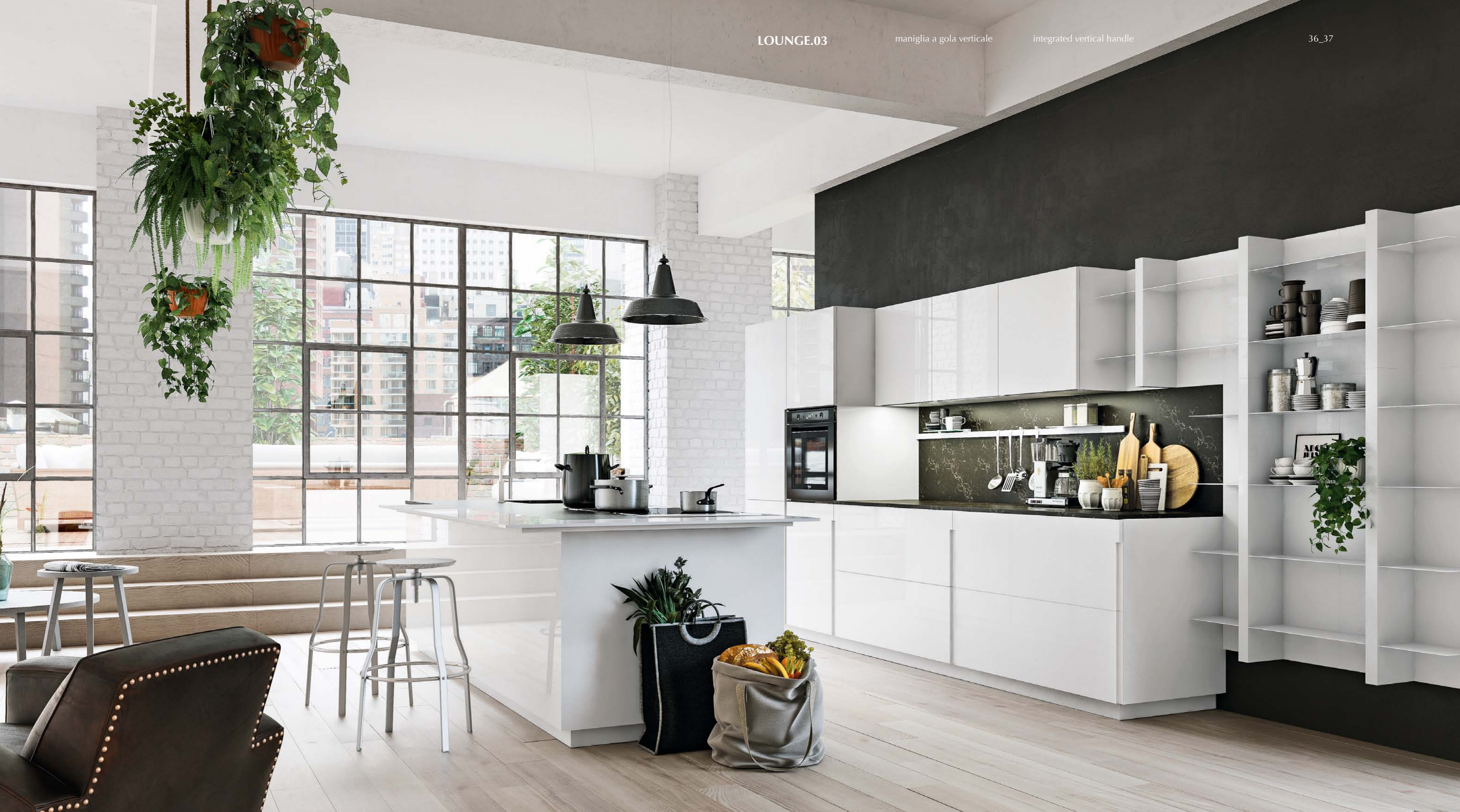
Un punto di vista della zona cucina che evidenzia: il contrasto fra lo spessore 12 mm del top in acciaio e 50 mm del top in essenza a sottolineare la ricerca di una estetica di Lounge fra tecnologia e naturalezza; il disegno delle maniglie a gola verticale integrate nelle ante delle colonne.
 Pages successive:
 day area progettata con Lounge nelle finiture laccato petro scuro (LAPS) per i contenitori, legno antico (LL) per i montanti verticali e laccato lucido beige (A07).

A kitchen view which underlines the contrast between the 12 mm thick steel countertop and the 50 mm thick veneered countertop and also the aesthetic search of Lounge between technology and nature; the drawing of the vertical handles integrated in the doors of the tall cabinets. Following pages: day area planned with Lounge dark pewter lacquered (LAPS) cabinets, antique wood (LL) vertical posts and beige gloss lacquered (A07).

Une vue de la cuisine qui met en évidence le contraste entre l'épaisseur 12 mm du plan de travail en acier inox et le 50 mm du plan en bois, en soulignant la recherche esthétique de Lounge entre technologie et nature; le dessin des poignées verticales intégrées dans les façades des armoires. Pages suivantes: zone séjour aménagé avec Lounge en finition laqué étain foncé (LAPS) pour les éléments bas, bois antique (LL) pour les montants verticaux et beige laqué brillant (A07).

Una vista de la cocina que evidencia el contraste entre el grosor 12 mm de la encimera de acero y 50 mm de la encimera de madera y la búsqueda estética de Lounge entre tecnología y naturaleza; el diseño de los tiradores verticales integrados en las puertas de los armarios. Páginas siguientes: área de estar con Lounge en los acabados laqueado pètre oscuro (LAPS) de los contenedores, maderas anticada (LL) de los montantes verticales y lacado brillo beige (A07).







LOUNGE.03

maniglia a gola verticale

integrated vertical handle

38_39

Per uno stile di vita di qualità ma informale, per un luogo organizzato ma aperto e fluido con l'ambiente Lounge propone una composizione con isola centrale e parete attrezzata con colonne, basi e pensili ed elementi libreria. Finiture laccato lucido bianco calce (A03), maniglia gola verticale laccato bianco e top in Dekton Kelya. Dettaglio della cappa nel top posizionata a destra e sinistra al piano cottura.

For an informal and high-quality way of living and an organized open space, Lounge proposes a central island and an equipped wall with tall cabinets, base units, wall units and bookshelves. Lime white glossy lacquered (A03) finish, white lacquered vertical handle and countertop in Kelya Dekton. Picture of the downdraft hood situated on the right and on the left of the hob.

Pour un style de vie informel et de qualité, pour un espace organisé mais ouvert et fluide avec l'environnement, Lounge propose une composition avec îlot central et paroi aménagée avec armoires, éléments bas et hauts, et rayonnages. Finitions laqué blanc chaux brillant (A03), poignée intégrée verticale laquée blanc et plan de travail en Dekton Kelya. Détail de la hotte escamotable située à droite et à gauche du plan de cuisson.

Para un estilo de vida informal y de calidad, para un espacio organizado pero abierto y fluido con el ambiente, Lounge propone una composición con isla central y pared equipada con armarios, bajos, altos y librerías. Acabados laqueado blanco cal brillo (A03), tirador vertical laqueado blanco y encimera de Dekton Kelya. Detalle de la campana enrasada en la encimera a la derecha y a la izquierda del plan de cocción.





Dettaglio del piano snack (sp. 12 mm) laccato lucido bianco calce (A03) e coplanare al top in Dekton da 20mm. Maniglia gola verticale sui cestoni in tonalità con la finitura della cucina.

Picture of a lime white glossy lacquered (A03) snack top (th. 12 mm) which is coplanar to the 20 mm thick Dekton counter-top. Integrated vertical handle of the pan drawers in a colour matching the kitchen finish.

Détail du plan repas (ép. 12 mm) laqué chaux blanc brillant (A03) et coplanaire au plan de travail en Dekton de 20 mm. Poignée intégrée verticale sur les casseroles en finition ton sur ton avec les façades.

Detalle de la encimera snack (esp. 12 mm) laqueado blanco cal brillo (A03) y coplanar con la encimera de Dekton esp. 20 mm. Tirador vertical en los caceroleros a juego con el acabado de la puerta.







Gli elementi libreria sono caratterizzati da mensole in metallo a spessore ridotto e risultano perfettamente complanari tra loro grazie ad un semplice sistema di giunzione. Il fondale tra pensile e top può essere attrezzato con una barra portaoggetti in alluminio oppure con un sistema modulare di contenitori a giorno arricchendo così la domanda di funzionalità e operatività della cucina.

The bookshelves are characterized by metal shelves with reduced thickness, perfectly aligned thanks to a simple connection system. The backsplash between wall units and countertop can be equipped with an aluminium bar or with a modular system of open containers, enriching the functionality and efficacy of the kitchen.

Les rayonnages se composent d'étagères en métal à épaisseur réduit et parfaitement coplanaires entre eux grâce à un système de connexion simple. La crédence entre élément haut et plan de travail peut être équipée d'une barre porte-objets en aluminium ou d'un système modulaire de conteneurs ouverts, qui enrichissent la fonctionnalité et les performances de la cuisine.

Las librerías presentan baldas en metal de grosor reducido, perfectamente complanar entre ellas gracias a un sistema de conjunción simple. El panel entre altos y encimera se puede equipar con una barra porta-objetos de aluminio o con un sistema modular de contenedores abiertos, enriqueciendo la funcionalidad y la operatividad de la cocina.







La cucina Lounge recupera la tradizionale maniglia a ponte in alternativa alla maniglia a gola. Maniglia disponibile nella finitura titanio per una cucina funzionale ma sempre elegante e leggera. A destra un dettaglio del profilo alluminio nelle finiture zero chimico e grigio che a richiesta può essere applicato al ripiano per impreziosire l'interno del contenitore.

The Lounge kitchen recovers the traditional bridge handle, instead of the integrated handle. Handle available in titanium finish for a functional, elegant and light kitchen. On the right a picture of the profile in 0-chemical or grey aluminium upon request mounted on the shelf.

La cuisine Lounge recouvre la traditionnelle poignée à pont, à la place de la poignée intégrée. Poignée disponible en finition titane pour une cuisine fonctionnelle, élégante et légère. À droite un détail du profil d'aluminium en finitions zéro chimique et gris qui sur demande peut être fixé à l'étagère pour enrichir l'intérieur du conteneur.

La cocina Lounge recupera el tradicional tirador a puente, en lugar del tirador integrado. Tirador disponible en los acabados titanio para una cocina funcional, elegante y ligera. A la derecha un detalle del perfil de aluminio en los acabados cero químico y gris que a petición puede ser aplicado al estante para valorizar el interior del contenedor.



LOUNGE.04

maniglia a gola verticale

integrated vertical handle

50_51



Composizione lineare con maniglia gola verticale in alluminio finitura titanio nelle finiture laccato opaco bianco calce (A03) per le colonne, i pensili e i fondali mensola, rovere impiallacciato tinto grigio chiaro poro scuro (R05) per le basi ed i montanti degli elementi libreria e top in Laminam Fokos Terra. Parete colonna ad ante rientranti, elemento attrezzato centrale L 120 cm, fianchi di finitura a forte spessore.

Linear kitchen with integrated vertical handle in titanium finish and lime white matt lacquered (A03) tall cabinets, wall units and panels with shelves. Light grey stained oak veneered (R05) for the base units and the posts of the bookshelves and countertop in Terra Fokos Laminam. Tall cabinets with pocket doors, central 120 cm wide equipped cabinet, very thick end panels.

Composition linéaire avec poignée intégrée verticale en aluminium finition titane. Finition laqué mat chaux blanc (A03) pour armoires, éléments hauts et les panneaux des rayonnages; plaqué chêne teinté gris clair pore foncé (R05) pour les éléments bas et les montants des rayonnages et plan de travail en Laminam Fokos Terra. Armoires aux portes rentrantes, élément central équipé L 120 cm, joues de finition de grand épaisseur.

Cocina linear con tirador vertical integrado de aluminio acabado titanio, en los acabados laqueado cal blanco mate (A03) para armarios, altos y paneles de las librerías, enchapado roble teñido gris claro poro oscuro (R05) para bajos y los montantes de las librerías y encimera de Laminam Fokos Tierra. Pared de armarios con puertas entrantes y elemento equipado central de 120 cm, costados de grande grosor.





Le ante a scomparsa assicurano il totale accesso al vano interno e svariate sono le possibilità di allestimento: ripiani fissi o estraibili, fondale attrezzato, cestoni, ripiani con luce, fino alla possibilità di incassare forno, frigor e lavastoviglie. Pag 56/57: continuità di finitura per le ante, top e fondale in Laminam Fokos Terra interrotte solo dall'alluminio finitura titanio della maniglia.

The pocket doors permit total access to the inside of the cabinets, which can be equipped in different ways: fixed or pull out shelves, equipped back, pan drawers, shelves with lighting and the possibility to build in oven, refrigerator and dishwasher. Pag 56/57: same finish for doors, countertop and back splash in Terra Fokos Laminam, interrupted just by the aluminium titanium finish of the handle.

Les portes rentrantes garantissent l'accessibilité complète à l'espace intérieur et il y a nombreuses possibilités pour l'équiper: étagères fixes ou extractibles, crédence équipée, casseroles, étagères avec éclairage, jusqu'à la possibilité d'y encastrer four, réfrigérateur et lave-vaisselle. Pag 56/57: même finition pour façades, plan de travail et panneau de crédence en Laminam Fokos Terra, interrompue seulement par l'aluminium finition titane de la poignée.

Las puertas entrantes permiten acceso completo al vano interior, que puede ser equipado de maneras diferentes: estantes fijos o extraíbles, panel equipado, caceroleros, estantes con iluminación, hasta la posibilidad de integrar horno, nevera y lavavajillas. Pag 56/57: el mismo acabado para puertas, encimera y panel de Laminam Fokos Tierra, interrumpida por el aluminio acabado titanio del tirador.







Elemento pensile libreria (L 60 - H 60/120 - P 27 cm) con schienale, montante verticale spessore 5cm e mensola in metallo a spessore ridotto. Il perfetto accostamento dei ripiani è reso possibile grazie ad un semplice sistema di giunzione tra i ripiani stessi. Finiture: rovere impiallacciato tinto grigio chiaro poro scuro (R05) per i montanti, schienale e mensole in metallo laccato opaco bianco calce (A03).

Wall mounted bookshelves (W 60 H 60/120 - D 27cm) with back panel, 5 cm thick vertical post and very thin metal shelf. The perfect alignment of the shelves is possible thanks to a simple connection system. Posts and panel in light grey stained oak veneer (R05) and lime white matt lacquered (A03) shelves.

Élément haut à rayons (L 60 - H 60/120 - P 27 cm) avec panneau arrière, montant vertical épaisseur 5 cm et étagères de métal à épaisseur réduit. L'alignement parfait des étagères est possible grâce à un système de connexion simple. Finitions: plaqué chêne teinté gris clair pore foncé (R05) pour les montants et panneau arrière laqué mat blanc chaud (A03) pour les étagères de métal.

Alto librería (A 60 - H 60/120 - P 27 cm) con panel, montante vertical grosor 5 cm y balda de metal de grosor reducto. Las baldas se acercan perfectamente gracias a un sistema de conjunción simple. Acabados: enchapado roble teñido gris claro poro oscuro (R05) para montantes y panel, laqueado mate blanco cal (A03) para las baldas de metal.



Il tavolo rettangolare Lounge si distingue per lo spessore 50 mm del top, per il bordo irregolare e imperfetto del lato lungo e dalla gamba in metallo sagomato e verniciata nei colori laccati di serie. Disponibile nelle dimensioni 160/180 x 80 cm, il top è in essenza rovere impiallacciato grigio chiaro poro scuro (R05). Nelle pagine successive composizione giorno nella finitura laccato opaco bianco calce (A03) per le basi e telai alluminio finitura titanio.

The Lounge rectangular table can be recognized by the 50 mm thick top, the irregular and imperfect edge of its long side and the shaped metal leg painted in the standard lacquer colours. The top is in veneer light grey stained oak (R05) and available in size 160/180 x 80. On the following pages composition for a living room with lime white matt lacquered (A03) base units and aluminium frames in titanium finish.

La table rectangulaire Lounge se distingue pour l'épaisseur 50 mm du plan, pour le chant irrégulier et imparfait du côté long et pour le pied de métal façonné et verni dans les couleurs laquées de série. Disponible dans les dimensions 160/180 x 80 cm, le plan est en bois chêne teinté gris clair pore foncé. Aux pages suivantes composition séjour en finition Laqué mat blanc chaux (A03) pour les éléments bas et cadres en aluminium finition titane.

La mesa rectangular Lounge se destaca por el espesor 50 mm de la encimera, borde irregular y imperfecto del lado largo y pata moldeada de metal barnizado en los colores laqueados de serie. Disponible en las dimensiones 160/180 x 80 cm, la encimera enchapada roble teñido gris claro poro oscuro (R05). A las páginas siguientes composición para sala de estar en acabado laqueado blanco cal mate (A03) para bajos y marcos de aluminio acabado titanio.





LOUNGE.05

maniglia a gola orizzontale

integrated horizontal handle

64_65







Dettaglio dell'anta da 22 mm con maniglia a gola orizzontale integrata nello spessore in alluminio finitura titanio; top in laminato 3349 Luna spessore 20 mm.

Picture of a 22 mm thick door with integrated horizontal handle made of aluminium in titanium finish; 20 mm thick countertop in Luna 3349 laminate.

Détail de la porte ép. 22 mm avec poignée horizontale intégrée en aluminium finition titane; plan de travail en stratifié 3349 Luna épaisseur 20 mm.

Detalle de la puerta de 22 mm con tirador horizontal integrado de aluminio acabado titanio; encimera de laminado 3349 Luna espesor 20 mm.



Composizione lineare con maniglia gola orizzontale alluminio finitura titanio nelle finiture laminato b.p. cemento scuro (NC) per basi e colonne e fondali elementi a giorno; rovere impiallacciato tinto tabacco (R09) per elementi verticali; top in laminato 3349 Luna; ante pensili con montanti in alluminio finitura titanio e vetro bronzo riflettente (V1), cappa verniciata titanio.

Linear kitchen with integrated horizontal handle made of aluminium in titanium finish, with base units, tall cabinets and back panels of the shelving cabinets in dark cement laminate b.p. (NC); tobacco R09 oak veneer for the vertical elements; countertop in Luna 3349 laminate; glass doors in aluminium titanium finish and mirror-effect bronze glass (V1), hood painted in titanium colour.

Cuisine linéaire avec poignée intégrée horizontale d'aluminium finition titane, éléments bas, armoires et panneaux arrière des rayonnages en finition laminé b.p. ciment foncé (NC); montants verticaux plaqués chêne teinté tabac R09; plan de travail stratifié 3349 Luna; portes des éléments hauts avec montants verticaux d'aluminium finition titane et cristal bronze effet miroir (V1), hotte vernie titane.

Cocina linear con tirador horizontal integrado de aluminio acabado titanio en los acabados laminado b.p. cemento oscuro (NC) para bajos, armarios y paneles de las librerías; enchapado roble R09 teñido tabaco para los elementos verticales; encimera de laminado 3349 Luna; puertas de los altos con montantes de aluminio acabado titanio y cristal bronze efecto espejo (V1), campana barnizada titanio.





Formato tondo per il tavolo Lounge (diam 120 cm) con gamba centrale in metallo verniciato titanio. Spessore top 30 mm nella finitura rovere impiallacciato tinto tabacco (R09). Pag 74/75: parete Lounge con base sospesa H 36 P 36 cm, pensili ed elementi libreria. Finiture laminato b.p. cemento scuro (NC) per basi e fondali elementi libreria. Montanti in rovere impiallacciato tinto tabacco (R09).

Round shape of the Lounge table (diam. 120 cm) with central metal leg painted in titanium colour. 30 mm thick top in tobacco stained oak veneer (R09). Pag 74/75: wall with wall mounted cabinets H 36 D 36 cm, wall units and bookshelves. Dark cement l.p. laminate (NC) for the wall mounted cabinets and the back panels of the bookshelves. Posts in R09 tobacco stained oak veneer (R09).

Forme ronde pour la table Lounge (diam. 120 cm) avec pied central en métal verni titane. Plan en épaisseur 30 mm plaqué chêne teinté tabac (R09). Pag 74/75: paroi Lounge avec éléments bas suspendus H 36 P 36 cm, éléments hauts et rayonnages. Finitions laminé b.p. ciment foncé (NC) pour éléments bas et panneaux arrières des rayonnages. Montants plaqués chêne teinté tabac (R09).

Forma redonda para la mesa Lounge (diam. 120 cm) con pata central de metal barnizado titanio. Grosor 30 mm de la encimera enchapada roble teñido tabaco (R09). Pag 74/75: pared Lounge con bajos suspendidos H 36 P 36 cm, altos y librerías. Acabados laminado b.p. cemento oscuro para bajos y paneles de las librerías, montantes enchapados roble enchapada teñido tabaco (R09).





LOUNGE

dati tecnici . finiture
technical date . finishes

Composit propone per Lounge ante spessore 22 mm. Molteplici le combinazioni di finiture e colori per un progetto versatile; nuovi raffinati materiali ispirati alla natura o alle ultime ricerche tecnologiche per rendere la cucina completa e flessibile anche da un punto di vista economico.

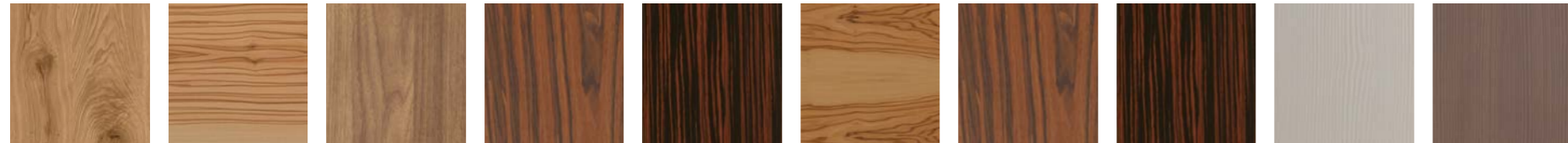
Composit offers for Touch 22 mm thick doors. Multiple combination of finishes and colours for a versatile project; new refined materials inspired by nature or by the latest technological techniques to make the kitchen complete and flexible even from an economical point of view.

Pour le modèle Touch Composit propose des portes épaisses 22 mm. Plusieurs combinaisons de finitions et couleurs pour un projet éclectique; nouveaux matériaux raffinés inspirés de la nature ou des dernières recherches technologiques pour obtenir une cuisine complète et flexible même du point de vue économique.

Composit propone para Touch puertas espesas 22 mm. Múltiples combinaciones de acabados y colores para un proyecto versátil; nuevos materiales refinados inspirados en la naturaleza o en las últimas investigaciones tecnológicas para conseguir una cocina completa y flexible también desde el punto de vista económico.

LOUNGE

LEGNO impiallacciato sp. 22 mm . veneered WOOD sp. 22 mm . BOIS plaqué ép. 22 mm . MADERA enchapado esp. 22 mm



LL legno antico antique wood bois antique madera anticada	LG olivo olive olivier olivo	LH noce americano american walnut noyer américain nogal americano	LF palissandro rosewood palissandre palisandro	LE ebano ebony ébène ébano	LZ olivo lucido glossy olive olivier brillant olivo brillante	LV palissandro lucido glossy rosewood palissandre brillant palisandro brillante	LU ebano lucido glossy ebony ébène brillant ébano brillante	Y01 yellowpine bianco white yellowpine yellowpine blanc yellowpine blanco	Y02 yellowpine marrone brown yellowpine yellowpine marron yellowpine marrón
--	---	--	---	---	--	--	--	--	--

LEGNO ROVERE IMPIALLACCIATO VENA ORIZZONTALE sp. 22 mm . OAK VENEERED WITH HORIZONTAL GRAINS th. 22 mm .
PLAQUÉ CHÊNE FILS HORIZONTAUX ép. 22 mm . ENCHAPADO ROBLE HILOS HORIZONTALES esp. 22 mm



R01 naturale natural naturel natural	R02 sbiancato bleached blanchi blanqueado	R03 tinto bianco poro scuro white stained oak teinté blanc pore foncé teñido blanco poro oscuro	R04 grigio caldo warm grey stained gris chaud gris caliente	R05 tinto grigio chiaro poro scuro light grey stained oak teinté gris clair pore foncé teñido gris claro poro oscuro	R06 tinto grigio medio poro scuro grey stained oak teinté gris moyen pore foncé teñido gris medio poro oscuro	R07 tinto grigio scuro dark grey stained teinté gris foncé teñido gris oscuro	R08 tinto noce walnut stained teinté noyer teñido nogal	R09 tinto tabacco tobacco stained teinté tabac teñido tabaco	R10 tinto wengè wengè stained teinté wengue teñido wengue	A01/A33 laccato opaco poro aperto nei colori della collezione open pore lacquered color of the collection laqué pore ouvert dans les couleurs de la collection lacado poro abierto en los colores de la colección	A00 laccato Ral poro aperto open pore lacquered Ral laqué Ral pore ouvert lacado Ral poro abierto	A99 laccato al campione poro aperto open pore lacquered by sample laqué á l'échantillon pore ouvert lacado sobre muestra poro abierto
---	--	---	--	--	---	--	--	---	--	---	--	--

LEGNO ROVERE IMPIALLACCIATO FIAMMATO VENA VERTICALE sp. 22 mm . OAK VENEERED FLAMY VERTICAL GRAINS th. 22 mm .
PLAQUÉ CHÊNE FLAMMÉ FILS VERTICAUX ép. 22 mm . ENCHAPADO ROBLE FLAMEADO HILOS VERTICALES esp. 22 mm



KC R01 naturale natural naturel natural	KC R02 sbiancato bleached blanchi blanqueado	KC R03 tinto bianco poro scuro white stained oak teinté blanc pore foncé teñido blanco poro oscuro	KC R04 grigio caldo warm grey stained gris chaud gris caliente	KC R05 tinto grigio chiaro poro scuro light grey stained oak teinté gris clair pore foncé teñido gris claro poro oscuro	KC R06 tinto grigio medio poro scuro grey stained oak teinté gris moyen pore foncé teñido gris medio poro oscuro	KC R07 tinto grigio scuro dark grey stained teinté gris foncé teñido gris oscuro	KC R08 tinto noce walnut stained teinté noyer teñido nogal	KC R09 tinto tabacco tobacco stained teinté tabac teñido tabaco	KC R10 tinto wengè wengè stained teinté wengue teñido wengue	KC A01/A33 laccato opaco poro aperto nei colori della collezione open pore lacquered color of the collection laqué pore ouvert dans les couleurs de la collection lacado poro abierto en los colores de la colección	KC A00 laccato Ral poro aperto open pore lacquered Ral laqué Ral pore ouvert lacado Ral poro abierto	KC A99 laccato al campione poro aperto open pore lacquered by sample laqué á l'échantillon pore ouvert lacado sobre muestra poro abierto
--	---	--	---	---	--	---	---	--	---	--	---	---

LOUNGE

LACCATO OPACO E MONOLACCATO LUCIDO sp. 22 mm . MAT/GLOSSY LACQUERED AND GLOSSY LACQUERED ONE SIZE th. 22 mm .
LAQUÉ MAT/BRILLANT ET MONOLAQUÉ BRILLANT ép. 22 mm . LACADO MATE/BRILLANT Y MONOLACADO BRILLANTE esp. 22 mm



A00 Ral	A01 bianco caldo warm white blanc chaud blanco caliente	A02 bianco queen queen white blanc queen blanco queen	A03 calce lime chaux cal	A04 canapa hemp chanvre cáñamo	A05 avorio ivory ivoire marfil	A06 argilla clay argile arcilla	A07 beige beige beige beige	A08 platino platinum platine platino	A09 tortora dove gray greige greige	A10 giallo chiaro light yellow jaune clair amarillo claro	A11 giallo peperone pepper yellow jaune poivron amarillo pimienta	A12 arancio chiaro light orange orange clair naranja claro	A13 arancio scuro dark orange orange foncé naranja oscuro	A14 rosso ginger ginger red rouge ginger rojo ginger	A15 rosso barolo barolo red rouge barolo rojo barolo	A16 viola chiaro light purple violet clair violeta claro	A17 viola scuro dark purple violet foncé violeta oscuro	A18 azzurro zeppelin zeppelin light blue bleu zeppelin azul zeppelin	A19 blu chiaro light blue bleu clair azul claro	A20 blu scuro dark blue bleu foncé azul oscuro	A21 blu notte night blue bleu nuit azul noche	A22 blu china china blue bleu chine azul china	A23 verde scuro dark green vert foncé verde oscuro	A24 verde muschio musk green vert musc verde musco	A25 verde palude swamp green vert marais verde pantano	A26 marrone ciad chad brown marron tchad marrón chad	A27 caffè coffee café café	A28 chocolat chocolat chocolat chocolat	A29 marrone sierra sierra brown marron sierra marrón sierra	A30 grigio chiaro light grey gris clair gris claro	A31 grigio scuro dark grey gris foncé gris oscuro	A32 grigio perla pearl grey gris perle gris perla	A33 nero black noir negro	A99 campione cliente customer sample échantillon client muestra cliente
-------------------	--	--	---	---	---	--	--	---	--	--	--	---	--	---	---	---	--	---	--	---	--	---	---	---	---	---	---	--	--	---	--	--	--	--

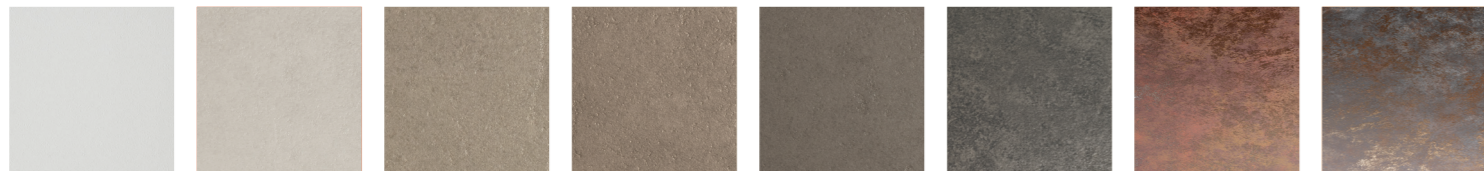
LAMINATO b.p. sp. 22 mm . LAMINATE b.p. th. 22 mm . LAMINÉ b.p. ép. 22 mm . LAMINADO b.p. esp. 22 mm



N4 rovere termico heat-treated oak chêne thermo-traité roble térmico	N5 rovere grigio grey oak chêne gris roble gris	N6 rovere lerici lerici oak chêne lerici roble lerici	N7 olmo grigio grey elm orme gris olmo gris	N8 legno vintage vintage wood bois antique madera anticada	ND rovere San Remo white San Remo white oak chêne blanc Saint Remo roble San Remo blanco	N3 bianco finitura seta white silk finish blanc finition soie blanco acabado seda	N9 argilla clay argile arcilla	NA platino platinum platine platino	NB cemento chiaro light cement ciment clair cemento claro	NC cemento scuro dark cement ciment foncé cemento oscuro
---	--	--	--	---	---	--	---	--	--	---

LOUNGE

LAMINAM sp. 22 mm . LAMINAM th. 22 mm . LAMINAM ép. 22 mm . LAMINAM esp. 22 mm



LMBI
bianco

LMFS
fokos sale

LMFN
fokos rena

LMFT
fokos terra

LMFR
fokos roccia

LMFP
fokos piombo

LMXN
oxide moro

LMXN
oxide nero

FENIX sp. 22 mm . FENIX th. 22 mm .
FENIX ép. 22 mm . FENIX esp. 22 mm



FXBI
bianco Alaska
Alaska white
blanc Alaska
blanco Alaska

FXCT
castoro Ottawa
Ottawa beaver
castor Ottawa
castor Ottawa

FXGL
grigio Londra
London gray
gris Londre
gris Londres

FXNI
nero Ingo
Ingo black
noir Ingo
negro Ingo

RESINA sp. 22 mm . RESIN th. 22 mm .
RÉSINEE ép. 22 mm . RESINA esp. 22 mm

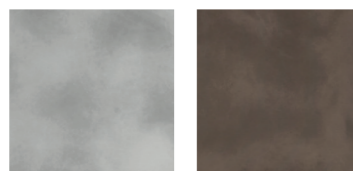


RSDG
dim grey

RSDR
dark grey

RSGA
anthracite

LACCATO SPECIALE sp. 22 mm . SPECIAL LACQUER th. 22 mm .
LAQUÉ SPÉCIAL ép. 22 mm . LACADO ESPECIAL esp. 22 mm



LAPC
peltro chiaro
light pewter
étain clair
pèltre claro

LAPS
peltro scuro
dark pewter
étain foncé
pèltre oscuro

VETRO CON TELAIO ALLUMINIO FINITURA TITANIO sp. 22 mm . WITH GLASS WITH ALUMINIUM
FRAME IN TITANIUM FINISH th. 22 mm . CRISTAL AVEC CADRE EN ALUMINIUM FINITION
TITANIUM ép. 22 mm . CRISTAL CON MARCO DEL ALUMINIO ACABADO TITANIO esp. 22 mm



V5
fumè grigio
smoke grey
gris fumé
gris humo

V1
bronzò riflettente
mirror-effect bronze
bronzè effet miroir
bronzè efecto espejo

MANIGLIE . HANDLE . POIGNÉE . TIRADOR



a gola verticale
integrated vertical
intégrée verticale
integrado vertical

a gola orizzontale
integrated horizontal
horizontale intégrée
horizontal integrado

a ponte
bridge
à pont
a puente

profilo
profilo
profil
peril

I colori di finitura sono puramente indicativi essendo tecnicamente impossibile la fedeltà assoluta . Colours of finish are purely indicative being technically impossible absolute fidelity . Les teintes des finitions sont purement indicatives, car la fidélité absolue est techniquement impossible . Los colores de acabado son meramente indicativos ya que es técnicamente imposible reproducir la tonalidad aon absoluta fidelidad

progetto grafico: dac gussonicattaneo
digital image: Nudesignstudio
stiling: Rosanna Bignucolo
fotolito: Nudesignstudio
stampa: grapho5
stampato in Italia: ottobre 2016

Composit srl
Strada provinciale Fogliense, 41
Fraz. Montecchio
61022 Vallefoglia (PU)
Ph +39 0721 90971 ra
Fax +39 0721 497882
info@composit.it
www.composit.it

