

FREE



COMPOSIT[®]
LE CUCINE DELLA VITA

FREE

FREE È UN PROGETTO
PER LA CUCINA CONTEMPORANEA CHE PROPONE
SOLUZIONI INNOVATIVE E SCELTE
ESTETICHE ORIGINALI.
BASI E COLONNE, COMPLETAMENTE SOSPENSE,
SONO LE PROTAGONISTE DI UN CONCEPT
IN CUI L'ELEMENTO "FUOCO E ACQUA" DIALOGA
CON I DIVERSI COMPONENTI,
CREANDO UN SUGGESTIVO GIOCO DI VUOTI E PIENI.
LA LUCE, STUDIATA NELLE SUE DIVERSE
FUNZIONALITÀ, CONTRIBUISCE AD ESALTARE
L'ARCHITETTURA DELLA CUCINA STESSA.

FREE

DESIGN PIERGIORGIO CAZZANIGA

FREE IS A PROJECT
INTENDED FOR THE
CONTEMPORARY KITCHEN
WHICH OFFERS
INNOVATIVE SOLUTIONS AND
ORIGINAL AESTHETIC CHOICES.
BASE UNITS AND COLUMNS,
ENTIRELY SUSPENDED,
ARE THE MAIN CONCEPT IN
WHICH THE "FIRE AND WATER"
ELEMENT COMMUNICATE WITH
THE DIFFERENT COMPONENTS,
CREATING AN INTENDED
CONTRAST BETWEEN VOID AND
SOLID SPACES. THE LIGHT,
STUDIED IN ITS DIFFERENT
FUNCTIONS, TAKES PART
TO MAGNIFY THE
ARCHITECTURAL COMPONENTS
OF THE KITCHEN ITSELF.

FREE EST UN PROJET
POUR LA CUISINE
CONTEMPORAINE QUI
PROPOSE DES
SOLUTIONS INNOVATIVES
ET DES CHOIX ESTHÉTIQUES
ORIGINAUX. ÉLÉMENTS BAS
ET COLONNES, COMPLÈTEMENT
SUSPENDUS, SONT LES
PROTAGONISTES D'UN CONCEPT
DANS LEQUEL L'ÉLÉMENT
"FEU ET EAU" DIALOGUE
AVEC LES DIFFÉRENTS
COMPONENTS, CRÉANT UN
SUGGESTIF JEUX DE VIDES
ET DE PLEINS. LA LUMIÈRE,
ÉTUDIÉ DANS SES DIFFÉRENTES
UTILISATIONS, CONTRIBUE
À EXALTER L'ARCHITECTURE
DE LA CUISINE MÊME.

FREE ES UN PROYECTO
PARA LA COCINA
CONTEMPORÁNEA QUE
PROPONE SOLUCIONES
INNOVADORAS Y ELECCIONES
ESTÉTICAS ORIGINALES.
BAJOS Y COLUMNAS
COMPLETAMENTE SUSPENDIDOS
SON PROTAGONISTAS DE UN
CONCEPTO DONDE EL
ELEMENTO "FUEGO Y AGUA"
SE RELACIONA CON LOS OTROS
COMPONENTES, CREANDO UN
CONTRASTE SUGESTIVO DE
VOLÚMENES.
LA LUZ CONTRIBUYE A LA
EXALTACIÓN DE LA ARQUITECTURA
DE LA COCINA MISMA.

FREE ANGOLARE CON BASI SOSPESE
H48CM E PARETE COLONNE
ATTREZZATA H200CM.
IL TOP(H12-P70)É DISPONIBILE
IN LUNGHEZZA A MISURA.
FINITURE ROVERE
SBIANCATO, LACCATO OPACO
E TOP IN STARON BIANCO.
FORNO SOSPESE IN ACCIAIO INOX.



MIX&MATCH

CORNER KITCHEN MOD.FREE
WITH 48 CM HIGH HANGING
BASE UNITS AND 200 CM
HIGH EQUIPPED COLUMNS.
THE COUNTERTOP IS
AVAILABLE IN CUSTOMIZED
LENGTH. FINISHES:
WHITENED OAK, MAT
LACQUER AND WHITE
SYNTHETIC COUNTERTOP.
HANGING OVEN IN
STAINLESS STEEL.

FREE D'ANGLE AVEC
ÉLÉMENTS BAS SUSPENDUS
H.48 CM ET ARMOIRES
ÉQUIPÉS H.200 CM.
LE PLAN DE TRAVAIL
(H.12 P.70 CM) EST
DISPONIBLE EN LONGUEUR
SUR MESURE. FINITIONS:
CHÊNE BLANCHI, LAQUÉ
OPAQUE ET PLAN DE
TRAVAIL SYNTHÉTIQUE
BLANC. FOUR SUSPENDU
EN ACIER INOX.

COCINA PARA RINCÓN CON
BAJOS SUSPENDIDOS H.48
CM Y COLUMNAS EQUIPADAS
H.200 CM. LA ENCIMERA
(H.12 P.70 CM) ESTÁ
DISPONIBLE CON LONGITUD
PERSONALIZADA. ACABADOS:
ROBLE BLANQUEADO, LACADO
MATE, ENCIMERA EN
SINTÉTICO BLANCO.
HORNO SUSPENDIDO EN ACERO
INOX.





MIX&MATCH



DETTAGLIO DEL TOP SPESSO
1,5CM PER LE BASI SOSPESE.
LE COLONNE POSSONO A
RICHIESTA DISPORRE DI UN
ELEMENTO VERTICALE DI
APPOGGIO CON PIEDI
TELESCOPICI DI LIVELLAZIONE,
CHE DIMINUISCE
IL CARICO APPLICATO
SUI PUNTI DI SOSPENSIONE.

DETAIL OF THE 1.5 CM THICK
TOP FOR HANGING BASE UNITS.
THE STAINLESS-STEEL
VERTICAL ELEMENT WITH
ADJUSTABLE LEGS, WHICH IS
AVAILABLE ON DEMAND FOR BASE
UNITS AND COLUMNS,
REDUCES THE LOAD ON THE
SUSPENSION POINTS.

DETAIL DU PLAN DE 1,5 CM
D'ÉPAISSEUR. DISPONIBLE À LA
DEMANDE POUR ÉLÉMENTS
BAS ET COLONNES.
L'ÉLÉMENT VERTICAL D'APPUI
EN ACIER INOX AVEC VÉRINS
QUI RÉDUIT LE CHARGE SUR LES
POINTS DE SUSPENSION.

DETALLE DE LA TAPA
1,5 CM GRUESO PARA COLGAR
LAS BASES. A PETICIÓN EL
SOPORTE VERTICAL DE ACERO
INOX PARA BAJOS Y COLUMNAS
CON PIES TELESCÓPICOS
DE NIVELACIÓN, QUE DISMINUYE
LA CARGA APLICADA A
LOS PUNTOS DE SUSPENSIÓN.





ISOLA IN EBANO PRECOMPOSTO
LUCIDO CON TOP IN ACCIAIO INOX
A FORTE SPESSORE E COLONNE SOSPESSE,
LACCATE LUCIDO BIANCO AD
ANTE COMPLANARI.

WALK&COOK

GLOSSY EBONY ISLAND
WITH THICK STAINLESS
STEEL WORKTOP AND
SUSPENDED COLUMNS
WITH GLOSSY WHITE LACQUERED
SLIDING DOORS.

ILOT EN ÈBÈNE
RECOMPOSÉ BRILLANT
AVEC PLAN DE
TRAVAIL D'ACIER INOX
DE GRAND ÉPAISSEUR ET
ARMOIRES SUSPENDUS
LAQUÉS BLANC BRILLANT
AUX PORTES COPLANAIRES.

ISLA DE CAOBA
ESTRATIFICADA BRILLANTE,
CON ENCIMERA DE
ACERO INOXIDABLE DE
ESPESOR GRUESO Y COLUMNAS
COLGANTES, EN LACADO
BRILLANTE BLANCO
CON PUERTAS CORREDERAS.





NEL DETTAGLIO IL TOP (H.12 CM) DELL'ISOLA CON UNA LAVORAZIONE A 'VASCHETTA' DELLA ZONA FUNZIONALE PERMETTE LO SCORRIMENTO DEL VASSOIO SUL LAVELLO. FUOCHI SATAMPATI A FILO PIANO CON COMADI SULLO SPESSORE.

IN THE DETAILS, THE WORKTOP (H.12 CM) OF THE ISLAND WITH A "BASIN" SHAPE WORKING OF THE FUNCTIONAL PART, WHICH PERMITS THE SLIDING OF THE TRAY ON THE SINK. FLUSH STEEL GAS BURNERS WITH FRONT PANEL CONTROLS.

DANS LE DÉTAIL LE PLAN DE L'ÎLOT (H.12 CM) AVEC UN TRAVAIL D'ABAISSEMENT DE LA ZONE FONCTIONNELLE QUI PERMET LE GLISSEMENT DU PLATEAU SUR L'ÉVIER. TAQUE DE CUISSON À FLEUR AVEC COMMANDES SUR L'ÉPAISSEUR.

EN DETALLE, LA ENCIMERA DE LA ISLA (H.12 CM) CON UNA ELABORACIÓN EMBUTIDA DE LA ZONA FUNCIONAL, QUE FACILITA EL DESLIZAMIENTO DE LA BANDEJA SOBRE EL FREGADERO. FUEGOS ENRASADOS EN LA ENCIMERA CON MANDOS FRONTALES.



UN PROGETTO RICCO DI SUGGERZIONI
 ATTRAVERSO VOLUMI E
 SUPERFICI MATERICHE MA ALLO STESSO
 TEMPO ERGONOMICO E FUNZIONALE.
 GRANDE COMPOSIZIONE SU
 TRE PARETI NELLA FINITURA ROVERE TINTO
 BIANCO CON TOP IN SINTETICO BIANCO.

EMPTY&FULL

A PROJECT FULL OF
 SUGGESTIONS THROUGH
 VOLUMES AND SURFACES BUT
 AT THE SAME TIME IT'S
 ERGONOMIC AND FUNCTIONAL.
 A BIG COMPOSITIONS
 IN THREE SIDES IN THE
 OAK PAINTED WHITE
 FINISHING AND SYNTHETIC
 WHITE WORKTOP.

UN PROJET RICHE EN
 SUGGESTIONS À TRAVERS
 VOLUMES ET SURFACES MA-
 TÉRIELLES, MAIS AU
 MÊME TEMPS ERGONOMIQUE
 ET FONCTIONNEL.
 GRANDE COMPOSITION
 SUR TROIS PAROIS
 EN FINITION CHÊNE TEINTÉ
 BLANC ET PLAN DE
 TRAVAIL SYNTHÉTIQUE BLANC.

PROYECTO RICO EN
 SUGESTIONES QUE SE
 MANIFIESTA MEDIANTE
 VOLÚMENES Y SUPERFICIES MA-
 TÉRICAS, ERGÓNOMICO
 Y FUNCIONAL AL MISMO
 TIEMPO. GRAN COMPOSICIÓN
 DISPUESTA SOBRE TRES
 PAREDES EN ACABADO ROBLE
 DE TONALIDAD BLANCA
 Y ENCIMERA DE SINTÉTICO
 BLANCA.









IL TAVOLO PENISOLA,
DISPONIBILE CON LUNGHEZZA
A MISURA, TERMINA CON UN
LEGGERO PROFILO IN ACCIAIO
INOX AD 'U' ROVESCIATA.

THE PENINSULA TABLE,
AVAILABLE WITH CUSTOM-LENGTH,
ENDS WITH A THIN STAINLESS
STEEL PROFILE AS AN
OVERTURNED "U".

LA TABLE EN ÉPI, DISPONIBLE
AVEC LONGUEUR SUR MESURE,
TERMINE AVEC UN PETIT PROFIL
D'ACIER INOX À 'U' RENVERSÉ.

LA MESA CON ALA DE
EXTENSIÓN, DISPONIBLE CON
LONGITUD PERSONALIZADA,
TERMINA CON UN LIGERO PERFIL
DE ACERO INOXIDABLE
EN FORMA DE "U" VUELTA.

EMPTY&FULL



COMPOSIZIONE IN ROVERE TINTO WENGÉ,
LACCATO LUCIDO BIANCO E ACCIAIO INOX.
TOP A FORTE SPESSORE E BASI SOSPESI,
IN MODO AUTONOMO, CON UN SISTEMA
DI FISSAGGIO A MURO COLLAUDATO.
FREE PREVEDE UN CARTER SOTTOTOP,
IN ACCIAIO INOX, PER LA COPERTURA DEGLI
IMPIANTI QUANDO BASI E COLONNE NON SONO
ACCOSTATE AL TOP.

INOX LOOK

A COMPOSITION IN WENGÉ
COLOURED OAK, GLOSSY
WHITE LACQUERED AND
STAINLESS STEEL.
WORKTOP AND
HANGING BASE UNITS
SELF-SUSPENDED BY
A PATENTED AND TESTED
WALL-FIXING METHOD.
FREE INCLUDES A STAINLESS
STEEL UNDER-WORKTOP
CARTER, IN ORDER TO COVER
THE APPLIANCES WHEN
BASE UNITS AND
COLUMNS ARE NOT TIED
TO THE WORKTOP.

COMPOSITION IN CHÈNE
PEINT WENGÉ, LAQUÉ
BRILLANT BLANC ET ACIER
INOX. PLAIN DE
TRAVAIL DE HAUT ÉPAISSEUR
ET DES ÉLÉMENTS BAS
SUSPENDUS EN FAÇON
AUTONOME AVEC UN SYSTÈME
DE FIXAGE AU MUR BREVETÉ
ET ESSAÏÉ. FREE PRÉVOIT
UN CARTER SOUS PLAN DE
TRAVAIL, EN ACIER INOIX,
POUR LA COUVERTURE DES
INSTALLATION QUAND LES
ÉLÉMENT BAS ET LES COLONNES
NE SONT PAS POUSSÉS AU
PLAN DE TRAVAIL.

COMPOSICIÓN EN ROBLE
TENIDO WENGUÉ, LACADO
BLANCO BRILLO Y ACERO INOX.
ENCIMERA MUY GRUESA Y
DE LOS BAJOS SUSPENDIDOS,
DE MANERA AUTÓNOMA,
CON UN SISTEMA DE ANCLAJE
A LA PARED PATENTADO
Y PROBADO. EN EL MODELO
FREE UN CARTER DE
ACERO CUBRE LAS
INSTALACIONES CUANDO
BAJOS Y COLUMNAS NO ESTÁN
CERCA DE LA ENCIMERA.







INOX LOOK

LA CAPPA IN ACCIAIO INOX CON FRONTALE ESTRAIBILE (L 90/120 CM), È AFFIANCATA DA UNA "MENSOLA A MISURA" CHE SI SVILUPPA PER TUTTA LA LUNGHEZZA DEL TOP. NEL SUO SPESSORE, VENGONO INTEGRATI UN SECONDO SISTEMA DI ASPIRAZIONE PER IL LAVELLO E LUCI PER L'ILLUMINAZIONE DEL TOP. TAGLIERE FREE-STANDING POSIZIONATO NEL GOCCIOLATOIO DEL LAVELLO.

PAGINA 36/37:
FREE NELLA FINITURA LAMINATO BIANCO E ACCIAIO INOX. PIANO COLAZIONE IN SINTETICO IN APPOGGIO ALLE BASI. COLONNE TECNICHE SOSPENSE COMPLETANO LA COMPOSIZIONE

ACCIAIO PROTAGONISTA



THE STAINLESS STEEL PULL-OUT HOOD (L 90/120 CM) IS EQUIVALENT TO A "CUSTOM-MADE SHELF" THAT COVERS THE TOTAL LENGTH OF THE WORKTOP. IN ITS THICKNESS THERE IS AN INTEGRATED SECOND SUCKING SYSTEM DEDICATED INDEPENDENTLY TO THE SINK (DEPENDENT ON THE HOOD). ALSO FEATURED ARE SPOTLIGHTS FOR THE WORKTOP LIGHTING. FREE-STANDING CHOPPING BOARD IS PLACED ON THE SINK DRAINER.

PAG 36/37: FREE IN WHITE LAMINATE AND STAINLESS STEEL FINISHES. BREAKFAST WORKTOP IN UNICOLOR LAMINATE LEANS ON THE BASE UNITS. HANGING TECHNICAL COLUMNS END THE COMPOSITION.

LA HOTTE TÉLESCOPIQUE À ÉTAGÈRE EN ACIER INOX (L 90/120 CM), EST BORDÉ D'UNE "ÉTAGÈRE À MESURE" QUI S'ÉTEND POUR TOUTE LA LONGUEUR DU PLAN. DANS SON ÉPAISSEUR SONT INTÉGRÉS UN DEUXIÈME SYSTÈME D'ASPIRATION POUR L'ÉVIER (DÉPENDENT DE LA HOTTE) ET LES SPOTS HALOGÈNE POUR L'ÉCLAIRAGE DU PLAN DE TRAVAIL. LA PLANCHE À DÉCOUPER SUR L'ÉGOUTTOIR DU ÉVIER.

PAG 36/37: FREE DANS LES FINITIONS LAMINÉ BLANC ET ACIER INOX. PLAN "PÉTIT DEJEUNER" À PÉNINSULE EN LAMINÉ UNICOLOR EN APPUI SUR LES ÉLÉMENTS BAS. COLONNES TECHNIQUES SUSPENDUES COMPLÈTENT LA COMPOSITION.

AL LADO DE LA CAMPANA EXTRAÍBLE DE ACERO INOX (L 90/120 CM) SE ENCUENTRA UN "ESTANTE A MEDIDA" TAN LARGO COMO LA ENCIMERA. EN SU INTERIOR TIENE INTEGRADOS UN SEGUNDO SISTEMA DE ASPIRACIÓN PARA EL FREGADERO (DEPENDIENTE DE LA CAMPANA) Y LUCES QUE ILUMINAN LA ENCIMERA.

PAG 36/37: FREE EN LOS ACABADOS LAMINADO BLANCO Y ACERO INOX. ENCIMERA DESAYUNO EN LAMINADO UNICOLOR APOYADA A LOS BAJOS. COLUMNAS SUSPENDIDAS COMPLETAN LA COMPOSICIÓN.









FINITURE ESSENZA DI EBANO E
LACCATO LUCIDO BIANCO.
TOP INOX.

FINISHES ARE IN EBONY AND
LACQUERED GLOSSY WHITE.
INOX WORKTOP.

FINITION EN ESSENCE DE ÉBÈNE
ET LAQUE BRILLANT BLANC.
PLAN DE TRAVAIL EN ACIER INOX.

ACABADOS ÉBANO Y LACADO
BLANCO BRILLO, ENCIMERA
EN ACERO INOXIDABLE.

ELEMENTI VERTICALI DI FREE:
 MADIA CON APERTURA COMPLANARI
 (L240-H132/200) DISPONIBILE ANCHE
 CON ANTE A "DOPPIA C" CHE LASCIANO
 IL VANO A VISTA PER IL FORNO.
 APERTURA ANTA MANUALE
 CON MANIGLIA A PENDOLO O ELETTRONICA
 CON TELECOMANDO.
 COLONNE SOSPESE (H200)
 ATTREZZATE PER DISPENSA O CON
 ELETTRODOMESTICI.

COLONNE SOSPESE

VERTICAL ELEMENTS OF FREE:
 THE KITCHEN CUPBOARD
 WITH HORIZONTAL OPENING
 DOORS (L240-H132/200)
 CHARACTERIZED BY THE
 CENTRAL BLOCK WITH "DOUBLE
 C" DOORS, WHICH LET
 VISIBLE THE SPACE FOR THE
 OVENS. THE OPENING IS
 MANUAL WITH "PENDOLUM" HAN-
 DLE OR ELECTRONIC
 OPENING WITH REMOTE CONTROL.
 SUSPENDED COLUMNS (H200)
 EQUIPPED WITH APPLIANCES
 OR FOR RANGEMENT.

LES ÉLÉMENTS VERTICAUX
 DE FREE: MAIE AVEC PORTES
 COMPLANAIRES
 (L240-H132/200) AUX PORTES
 A "C DOUBLE" QUI LAISSENT
 LA NICHE DU FOUR À VUE.
 OUVERTURE DES PORTES
 MANUEL AVEC POIGNÉE OU
 ÉLECTRONIQUE
 AVEC TÉLÉCOMMANDE.
 ARMOIRES SUSPENDUS (H200)
 DE RANGEMENT OU ÉQUIPÉS
 AVEC APPAREILS.

ELEMENTOS VERTICALES DE
 FREE: ARTESA (L240-H132/200)
 CON PUERTAS CORREDERAS
 O CON PUERTAS DE "DOBLE C"
 QUE DEJAN EL ESPACIO A LA
 VISTA PARA EL HORNO.
 APERTURA DE TIPO MANUAL
 CON TIRADOR O ELECTRONICA
 CON CONTROL REMOTO
 COLUMNAS SUSPENDIDAS
 DESPENSA O CON ELECTRODOMÉ-
 STICOS.



H132

L60+60+60+60
APERTURA BATTENTE

HINGED DOORS / PORTES BATTANTES / PUERTAS BATIENTES

L60+60+240+60+60
APERTURA COMPLANARE / BATTENTE / ESTRAIBILE

SLIDING DOORS / HINGED DOORS / PULLOUT DOORS
OUVERTURE COMPLANARE / PORTES BATTANTES / PORTES COULISSANTES
PUERTAS CORREDERAS / PUERTAS BATIENTES / PUERTAS EXTRAIBLES



H200

L240 APERTURA COMPLANARE

SLIDING OPENING_OUVERTURE COMPLANAIRE
APERTURA CORREDERA





TELECOMANDO PER APERTURA ANTE COMPLANARI.
 REMOTE-CONTROL FOR SLIDING DOORS OPENING.
 TËLËCOMMANDE POUR OUVERTURE PORTES COMPLANAIRES.
 CONTROL REMOTO PARA APERTURA PUERTAS CORREDERAS.

H200



L60+60+60
APERTURA BATTENTE
 HINGED DOORS_PORTES BATTANTES_PUERTAS BATIENTES

ATTREZZATURA INTERNA

LA CUCINA FREE DI COMPOSIT È CORREDATA DA UN'AMPIA DOTAZIONE DI ATTREZZATURE INTERNE, CESTONI, CASSETTI E COLONNE ESTRAIBILI, VASSOI E RIPIANI, OLTRE A TUTTI GLI ELETTRODOMESTICI TRADIZIONALI.



L'ELEGANTE FINITURA INTERNA IN NOBILITATO GRIGIO; COLONNE ESTRAIBILI L.60 E COLONNE L.60+60 'FRIGO + FREEZER' A TUTTA ALTEZZA. L' ATTREZZATURA CON VASSOI ESTRAIBILI L.90 E FONDALE IN CRISTALLO TRASPARENTE; LUCE INTERNA CON SENSORE DI PRESENZA.

THE ELEGANT INTERNAL FINISHING IN GREY LAMINATE; PULL OUT COLUMNS W.60 AND "FRIDGE+FREEZER" COLUMNS W.60+60 AT FULL HEIGHT. THE EQUIPMENT WITH PULL-OUT TRAYS W.90 AND BOTTOM IN TRANSPARENT CRYSTAL; INTERNAL LIGHT WITH PRESENCE SENSOR.

L'ÉLÉGANTE FINITION INTÉRIEURE EN MÉLAMINÉ GRIS; L'ÉQUIPEMENT AUX PLATEAUX EXTRACTIONNELS L.90 ET FOND EN CRISTAL TRANSPARENT; ÉCLAIRAGE INTÉRIEUR AVEC CAPTEUR DE PRÉSENCE; ARMOTRES EXTRACTIONNELS L.60+60 'RÉFRIGÉRATEUR ET CONGÉLATEUR' À GRANDE HAUTEUR.

ELEGANTE ACABADO INTERNO EN MELAMINADO GRIS; COLUMNAS EXTRAIBLES L60 Y COLUMNAS L60+60, NEVERA Y CONGELADOR QUE OCUPAN TODA LA ALTURA. EQUIPAMIENTO CON BANDEJAS EXTRAIBLES L90 Y FONDO ACRISTALADO TRANSPARENTE; LUZ INTERNA CON SENSOR DE PRESENCIA.

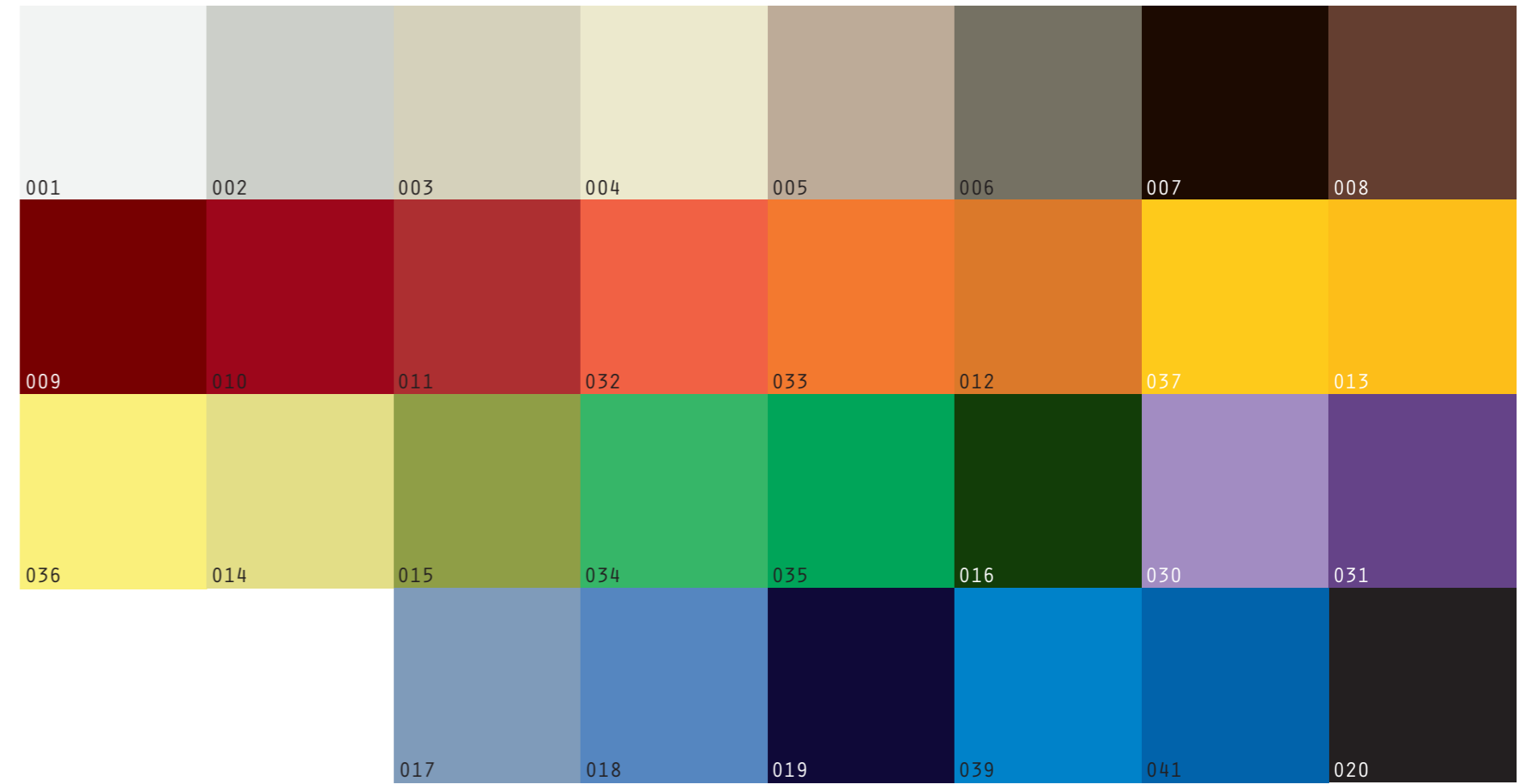


ANTE COMPLANARI

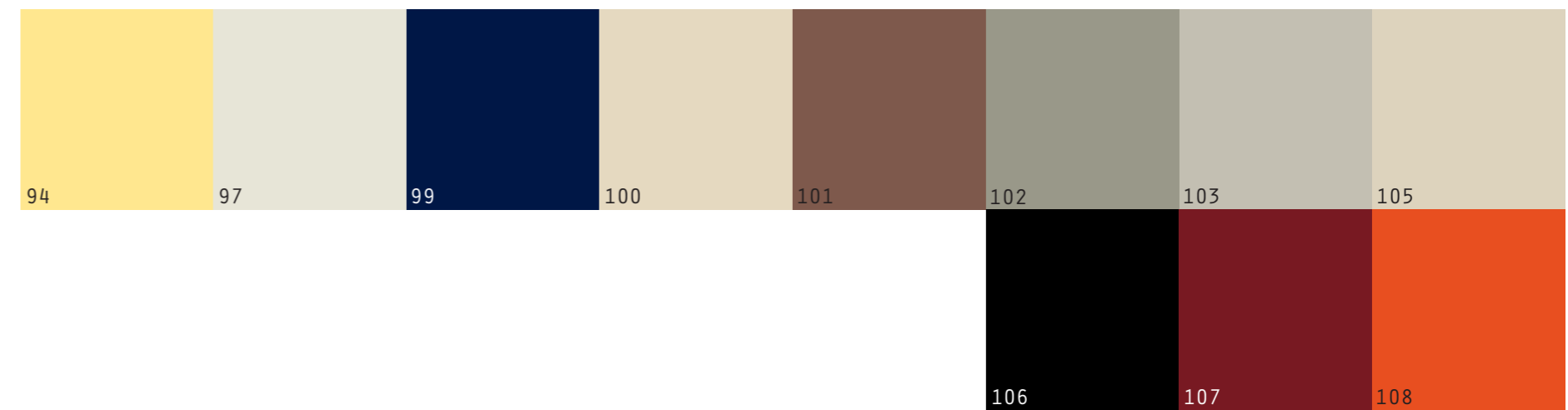


FINITURE

LACCATO OPACO SP.19MM
 MAT LACQUERED TH.19MM - LAQUÉ OPAQUE ÉP.19MM - LACADO MATE ESP.19MM

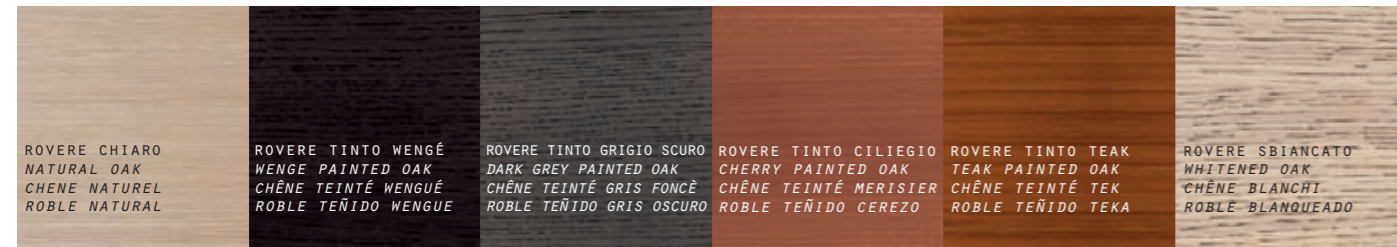


LACCATO LUCIDO DIRETTO SP.19MM
 DIRECT GLOSSY LACQUERED TH.19MM - LAQUÉ BRILLANT DIRECT ÉP.19MM - LACADO BRILLO DIRECTO ESP.19MM



IMPIALLACCIATO ROVERE NATURALE E TINTO SP.19MM

NATURAL OR PAINTED OAK VENEERED TH.19MM - PLAQUÉ CHÊNE NATUREL OU TEINTÉ ÉP.19MM - CHAPADO DE ROBLE NATURAL Y TEÑIDO ESP.19MM



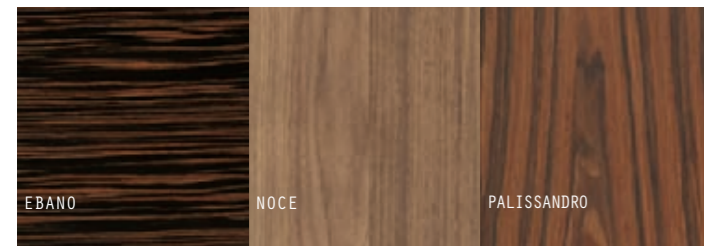
IMPIALLACCIATO ROVERE A PORO APERTO LACCATO OPACO SP.19MM

OPEN PORE MAT LACQUERED VENEERED TH.19MM - PLAQUÉ CHÊNE PORE OUVERT LAQUÉ OPAQUE ÉP.19MM - CHAPADO DE ROBLE DE PORO ABIERTO LACADO MATE ESP.19MM



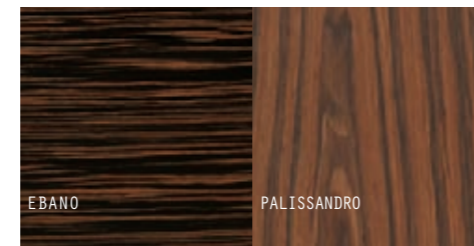
IMPIALLACCIATO EBANO, NOCE, PALISSANDRO SP.19MM

EBONY, WALNUT, ROSEWOOD VENEERED TH.19MM - PLAQUÉ ÉBÈNE, NOYER, PALISSANDRE ÉP.19MM - CHAPADO DE CAOBA, NOGAL, PALISANDRO ESP.19MM



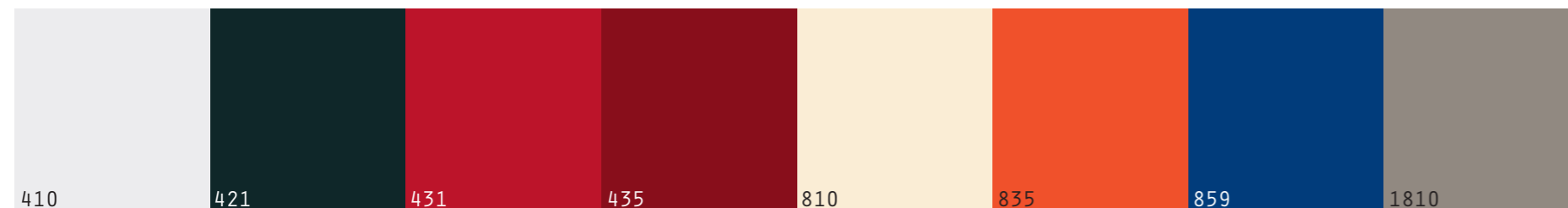
IMPIALLACCIATO EBANO, PALISSANDRO LUCIDO SP.19MM

EBONY AND ROSEWOOD VENEERED TH.19MM - PLAQUÉ ÉBÈNE ET PALISSANDRE BRILLANT ÉP.19MM - CHAPADO DE CAOBA Y PALISANDRO BRILLO ESP.19MM



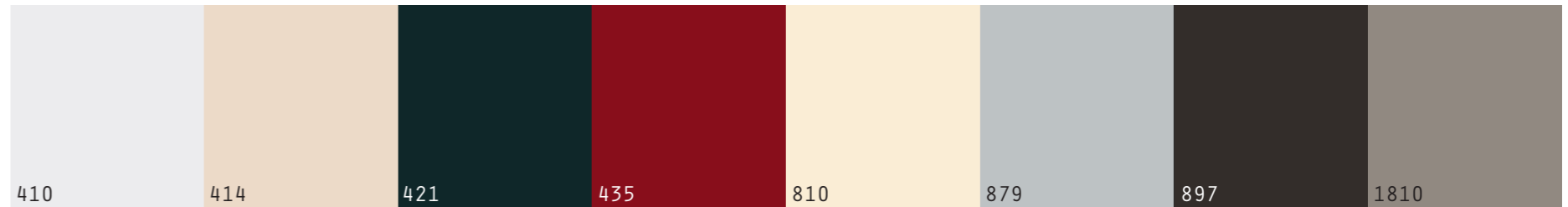
LAMINATO ALTA PRESSIONE LUCIDO BORDO ALLUMINIO SP.19MM

HIGH PRESSURE GLOSSY LAMINATE WITH ALUMINIUM EDGE TH.19MM - LAMINÉ HAUTE PRESSION BRILLANT AU CHANT ALUMINIUM ÉP.19MM - LAMINADO ALTA PRESIÓN BRILLO BORDE ALUMINIO ESP. 19MM



LAMINATO ALTA PRESSIONE OPACO BORDO IN TINTA SP.19MM

HIGH PRESSURE MAT LAMINATE WITH COLOURED EDGE TH.19MM - HAUTE STRATIFIÉ BORD EN MÊME COULEUR ÉP.19MM - LAMINADO DE ALTA PRESIÓN MATE BORDE DE COLOR ESP. 19MM



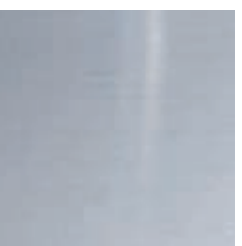
LAMINATO ALTA PRESSIONE OPACO BORDO ALLUMINIO-EFFETTO LEGNO BORDO ALLUMINIO SP.19MM

HIGH PRESSURE MAT AND WOOD LOOK LAMINATE WITH ALUMINIUM EDGE TH.19MM - LAMINÉ HAUTE PRESSION OPAQUE ET EFFET BOIS AU CHANT ALUMINIUM ÉP.19MM - LAMINADO ALTA PRESIÓN MATE CON BORDE DE ALUMINIO-EFECTO MADERA BORDE ALUMINIO ESP. 19MM



ACCIAIO INOX SP.19MM

STAINLESS STEEL TH.18 MM - ACIER INOX ÉP.18 MM - ACERO INOXIDABLE ESP.18 MM



LACCATO OPACO/LUCIDO DISPONIBILE NEI SEGUENTI COLORI RAL SP.19MM

HIGH GLOSS/MAT LACQUERED FINISHES AVAILABLE IN THE FOLLOWING RAL TH.19MM - FINITIONS LAQUÉS BRILLANT/OPAQUE DISPONIBLES DANS LES SUIVANTES COLOURES RAL ÉP.19MM
LACADO BRILLO/OPACO COLORES RAL DISPONIBLES EN EL SEGUIENTE ESP.19MM

1000	1001	1002	1004	1007	1012	1013	1014
1015	1019	1020	1023	1032	2001	2010	3002
3005	3012	3013	3031	4009	5002	5003	5005
5009	5019	5020	5024	6005	6007	6019	6021
6034	7005	7006	7021	7022	7032	7044	8016
9001	9002	9016					

COMPOSIT S.P.A.
STRADA PROVINCIALE FOGLIENSE, 41
61020 MONTECCHIO DI S.A. IN LIZZOLA (PU) . ITALY
PH +39 0721 90971 r.a. . FAX +39 0721 497882
WWW.COMPOSIT . INFO@COMPOSIT.IT

 **COMPOSIT**[®]
LE CUCINE DELLA VITA